

ANALISI STATISTICA INFORTUNI SUL LAVORO
GENNAIO-LUGLIO 2024 NEL VENETO

Osservatorio Sicurezza sul Lavoro e Ambiente Vega Engineering

**MAPPA DELL'INCIDENZA DEGLI INFORTUNI MORTALI NEL VENETO
GENNAIO-LUGLIO 2024**



- Incidenza infortuni mortali > 1,25 Im
- Incidenza infortuni mortali tra 1 e 1,25 Im
- Incidenza infortuni mortali tra 0,75 e 1 Im
- Incidenza infortuni mortali < 0,75 Im

Imr - incidenza media regionale 10,3 al 31-07-2024

Im – incidenza media nazionale 18,7 al 31-07-2024

numero di infortuni mortali per ogni milione di occupati,
esclusi gli infortuni in itinere

ANALISI STATISTICA INFORTUNI SUL LAVORO GENNAIO-LUGLIO 2024 NEL VENETO

Osservatorio Sicurezza sul Lavoro e Ambiente Vega Engineering

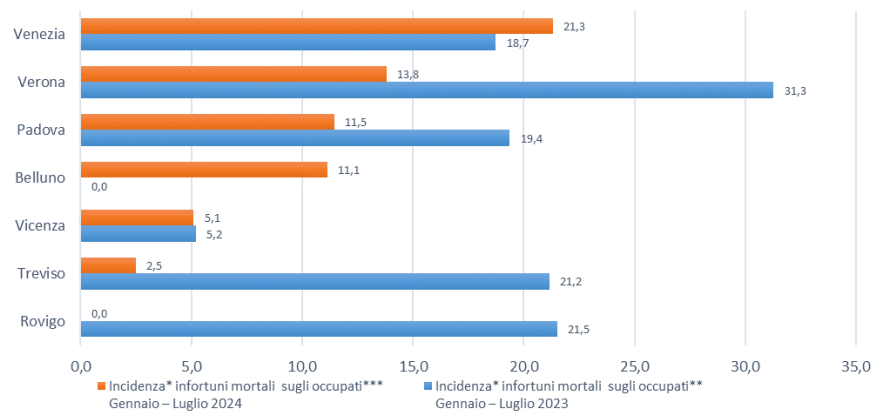
RIEPILOGO INFORTUNI PER PROVINCIA GENNAIO-LUGLIO 2024

INDICE DI INCIDENZA INFORTUNI MORTALI IN OCCASIONE DI LAVORO CONFRONTO 2024-2023

Provincia	Incidenza* infortuni mortali sugli occupati** Gennaio – Luglio 2023	Incidenza* infortuni mortali sugli occupati*** Gennaio – Luglio 2024
Venezia	18,7	21,3
Verona	31,3	13,8
Padova	19,4	11,5
Belluno	0,0	11,1
Vicenza	5,2	5,1
Treviso	21,2	2,5
Rovigo	21,5	0,0
Indice medio regionale	18,6	10,3
Indice medio nazionale	18,6	18,7

*numero di infortuni mortali ogni milione di occupati

** dati ISTAT (2022) - *** dati ISTAT (2023)



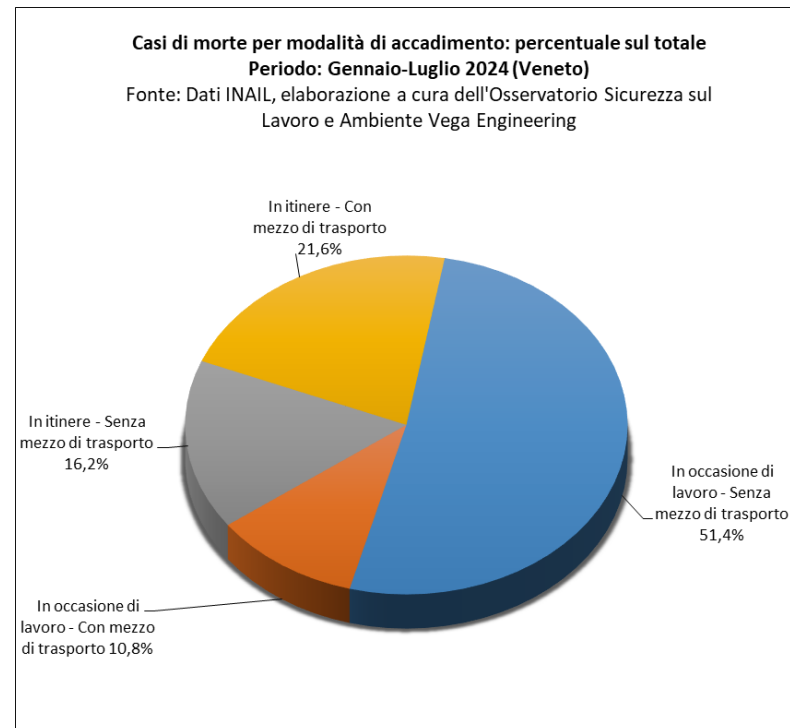
ANALISI STATISTICA INFORTUNI SUL LAVORO GENNAIO-LUGLIO 2024 NEL VENETO

Osservatorio Sicurezza sul Lavoro e Ambiente Vega Engineering

RIEPILOGO INFORTUNI PER MODALITÀ DI ACCADIMENTO GENNAIO-LUGLIO 2024

INFORTUNI MORTALI TOTALI (ITINERE + IN OCCASIONE DI LAVORO)

Modalità di accadimento	Gennaio-Luglio 2023	Gennaio-Luglio 2024	Variazione % rispetto all'anno precedente
In occasione di lavoro	40	23	-42,5%
In occasione di lavoro - Senza mezzo di trasporto	33	19	-42,4%
In occasione di lavoro - Con mezzo di trasporto	7	4	-42,9%
In itinere	11	14	27,3%
In itinere - Senza mezzo di trasporto	3	6	100,0%
In itinere - Con mezzo di trasporto	8	8	Invariato
Totale	51	37	-27,5%



ANALISI STATISTICA INFORTUNI SUL LAVORO
GENNAIO-LUGLIO 2024 NEL VENETO

Osservatorio Sicurezza sul Lavoro e Ambiente Vega Engineering

**RIEPILOGO INFORTUNI PER PROVINCIA
GENNAIO-LUGLIO 2024**

INFORTUNI MORTALI TOTALI (ITINERE + IN OCCASIONE DI LAVORO)

Provincia	N° INFORTUNI GENNAIO - LUGLIO 2023	N° INFORTUNI GENNAIO - LUGLIO 2024	Variazione % 2024/2023
Belluno	0	1	N.D.
Padova	9	9	Invariato
Rovigo	2	0	-100%
Treviso	10	4	-60%
Venezia	11	10	-9%
Verona	15	11	-27%
Vicenza	4	2	-50%
TOTALE	51	37	-27%

N.D.: Variazione non determinabile matematicamente

ANALISI STATISTICA INFORTUNI SUL LAVORO
GENNAIO-LUGLIO 2024 NEL VENETO

Osservatorio Sicurezza sul Lavoro e Ambiente Vega Engineering

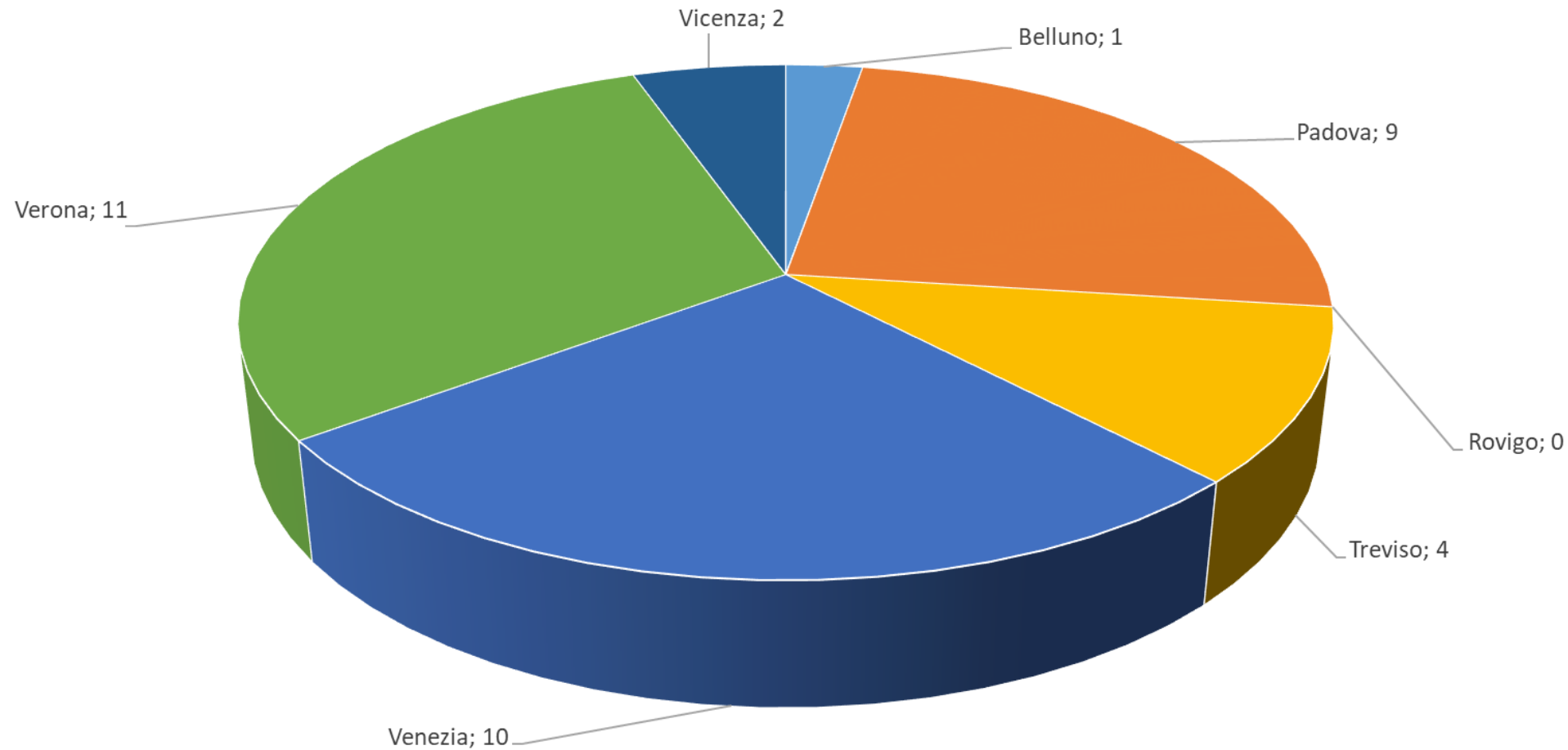
**RIEPILOGO PER PROVINCIA
GENNAIO-LUGLIO 2024**

INFORTUNI MORTALI (IN OCCASIONE DI LAVORO, ESCLUSI INFORTUNI IN ITINERE)

Provincia	N° INFORTUNI GENNAIO - LUGLIO 2023	N° INFORTUNI GENNAIO - LUGLIO 2024	Variazione % 2024/2023
Belluno	0	1	N.D.
Padova	8	5	-38%
Rovigo	2	0	-100%
Treviso	8	1	-88%
Venezia	7	8	14%
Verona	13	6	-54%
Vicenza	2	2	Invariato
TOTALE	40	23	-43%

N.D.: Variazione non determinabile matematicamente

**VENETO - N° INFORTUNI MORTALI TOTALI (ITINERE + IN OCCASIONE DI LAVORO)
PER PROVINCIA (GENNAIO-LUGLIO 2024)**



ANALISI STATISTICA INFORTUNI SUL LAVORO GENNAIO-LUGLIO 2024 NEL VENETO

Osservatorio Sicurezza sul Lavoro e Ambiente Vega Engineering

RIEPILOGO PER GENERE DELL'INFORTUNATO GENNAIO-LUGLIO 2024

INFORTUNI MORTALI (IN OCCASIONE DI LAVORO, ESCLUSI INFORTUNI IN ITINERE)

Casi di morte sul lavoro per genere (in occasione di lavoro)			
Maschi	n° casi Regione	n° casi Nazionale	% regionale sul totale nazionale
Gennaio-Luglio 2023	38	405	9%
Gennaio-Luglio 2024	21	409	5%
Variazione % 2024/2023	-45%	1%	

Casi di morte sul lavoro per genere (in occasione di lavoro)			
Femmine	n° casi Regione	n° casi Nazionale	% regionale sul totale nazionale
Gennaio-Luglio 2023	2	25	8%
Gennaio-Luglio 2024	2	31	6%
Variazione % 2024/2023	Invariato	24%	

ANALISI STATISTICA INFORTUNI SUL LAVORO GENNAIO-LUGLIO 2024 NEL VENETO

Osservatorio Sicurezza sul Lavoro e Ambiente Vega Engineering

RIEPILOGO PER GENERE DELL'INFORTUNATO GENNAIO-LUGLIO 2024

INFORTUNI (IN OCCASIONE DI LAVORO, ESCLUSI INFORTUNI IN ITINERE)

Denunce di infortunio sul lavoro per genere (in occasione di lavoro)			
Maschi	n° casi Regione	n° casi Nazionale	% regionale sul totale nazionale
Gennaio-Luglio 2023	24.469	196.983	12%
Gennaio-Luglio 2024	24.554	197.810	12%
Variazione % 2024/2023	0%	0%	

Denunce di infortunio sul lavoro per genere (in occasione di lavoro)			
Femmine	n° casi Regione	n° casi Nazionale	% regionale sul totale nazionale
Gennaio-Luglio 2023	10.710	95.866	11%
Gennaio-Luglio 2024	10.649	97.349	11%
Variazione % 2024/2023	-1%	2%	

ANALISI STATISTICA INFORTUNI SUL LAVORO GENNAIO-LUGLIO 2024 NEL VENETO

Osservatorio Sicurezza sul Lavoro e Ambiente Vega Engineering

RIEPILOGO PER LUOGO DI NASCITA DELL'INFORTUNATO GENNAIO-LUGLIO 2024

INFORTUNI MORTALI (IN OCCASIONE DI LAVORO, ESCLUSI INFORTUNI IN ITINERE)

Casi di morte sul lavoro per nazionalità (in occasione di lavoro)			
Italiani	n° casi Regione	n° casi Nazionale	% regionale sul totale nazionale
Gennaio-Luglio 2023	28	351	8%
Gennaio-Luglio 2024	17	338	5%
Variazione % 2024/2023	-39%	-4%	

Casi di morte sul lavoro per nazionalità (in occasione di lavoro)			
Stranieri	n° casi Regione	n° casi Nazionale	% regionale sul totale nazionale
Gennaio-Luglio 2023	12	79	15%
Gennaio-Luglio 2024	6	102	6%
Variazione % 2024/2023	-50%	29%	

ANALISI STATISTICA INFORTUNI SUL LAVORO GENNAIO-LUGLIO 2024 NEL VENETO

Osservatorio Sicurezza sul Lavoro e Ambiente Vega Engineering

RIEPILOGO PER LUOGO DI NASCITA DELL'INFORTUNATO GENNAIO-LUGLIO 2024

INFORTUNI (IN OCCASIONE DI LAVORO, ESCLUSI INFORTUNI IN ITINERE)

Denunce di infortunio sul lavoro per nazionalità (in occasione di lavoro)			
Italiani	n° casi Regione	n° casi Nazionale	% regionale sul totale nazionale
Gennaio-Luglio 2023	26.099	234.273	11%
Gennaio-Luglio 2024	26.175	234.633	11%
Variazione % 2024/2023	0%	0%	

Denunce di infortunio sul lavoro per nazionalità (in occasione di lavoro)			
Stranieri	n° casi Regione	n° casi Nazionale	% regionale sul totale nazionale
Gennaio-Luglio 2023	9.080	58.575	16%
Gennaio-Luglio 2024	9.028	60.526	15%
Variazione % 2024/2023	-1%	3%	

Nel 2023 e nel 2024 non risultano denunce di infortunio "non determinate"; a livello nazionale ne risulta 1 nel 2023, non ne risultano nel 2024.

ANALISI STATISTICA INFORTUNI SUL LAVORO
GENNAIO-LUGLIO 2024 NEL VENETO

Osservatorio Sicurezza sul Lavoro e Ambiente Vega Engineering

**RIEPILOGO PER CLASSE D'ETÀ DELL'INFORTUNATO
GENNAIO-LUGLIO 2024**

INFORTUNI MORTALI (IN OCCASIONE DI LAVORO, ESCLUSI INFORTUNI IN ITINERE)

Casi di morte sul lavoro per età (in occasione di lavoro)		
Fasce d'età considerate	% sul totale	n° casi
Inferiore a 14 anni	0,0%	0
Da 15 a 24 anni	8,7%	2
Da 25 a 34 anni	0,0%	0
Da 35 a 44 anni	17,4%	4
Da 45 a 54 anni	30,4%	7
Da 55 a 64 anni	21,7%	5
Uguale o superiore a 65 anni	21,7%	5
Totale		23

Fonte: Dati INAIL, elaborazione a cura dell'Osservatorio Sicurezza sul Lavoro e Ambiente Vega Engineering