

ANALISI STATISTICA INFORTUNI MORTALI SUL LAVORO  
GENNAIO-MARZO 2024 NEL VENETO

*Osservatorio Sicurezza sul Lavoro e Ambiente Vega Engineering*

**MAPPA DELL'INCIDENZA DEGLI INFORTUNI MORTALI NEL VENETO  
GENNAIO-MARZO 2024**



- Incidenza infortuni mortali > 1,25 Im
- Incidenza infortuni mortali tra 1 e 1,25 Im
- Incidenza infortuni mortali tra 0,75 e 1 Im
- Incidenza infortuni mortali < 0,75 Im

**Imr - incidenza media regionale 2,2 al 31-03-2024**

**Im – incidenza media nazionale 6,4 al 31-03-2024**

numero di infortuni mortali per ogni milione di occupati,  
esclusi gli infortuni in itinere

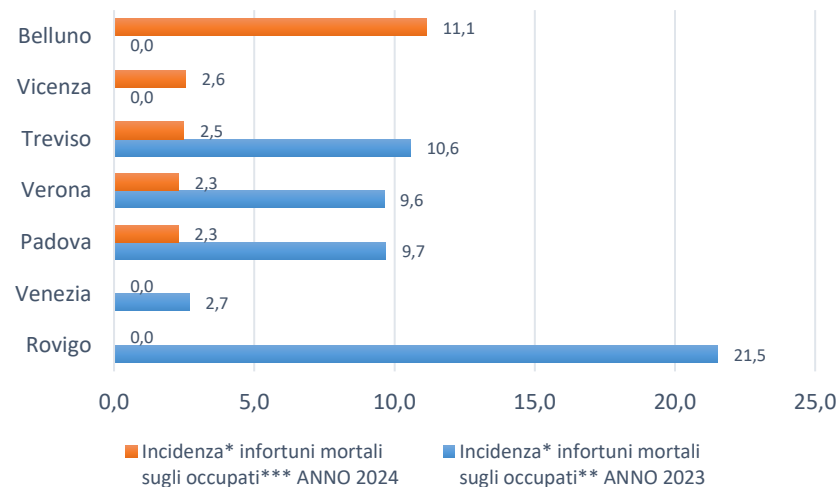
## ANALISI STATISTICA INFORTUNI MORTALI SUL LAVORO GENNAIO-MARZO 2024 NEL VENETO

*Osservatorio Sicurezza sul Lavoro e Ambiente Vega Engineering*

### RIEPILOGO INFORTUNI PER PROVINCIA GENNAIO-MARZO 2024

### INDICE DI INCIDENZA INFORTUNI MORTALI IN OCCASIONE DI LAVORO CONFRONTO 2024-2023

| Provincia   | Incidenza* infortuni mortali sugli occupati** ANNO 2023 | Incidenza* infortuni mortali sugli occupati*** ANNO 2024 |
|---|---|--|
| Belluno   | 0,0   | 11,1   |
| Vicenza   | 0,0   | 2,6  |
| Treviso   | 10,6  | 2,5  |
| Verona  | 9,6   | 2,3  |
| Padova  | 9,7   | 2,3  |
| Rovigo  | 21,5  | 0,0  |
| Venezia   | 2,7   | 0,0  |
| <b>Indice medio regionale</b>                         | <b>7,0</b>  | <b>2,2</b>   |
| <b>Indice medio nazionale</b>                         | <b>6,4</b>  | <b>6,4</b>   |
| *numero di infortuni mortali ogni milione di occupati |   |  |
| ** dati ISTAT (2022) - *** dati ISTAT (2023)          |   |  |



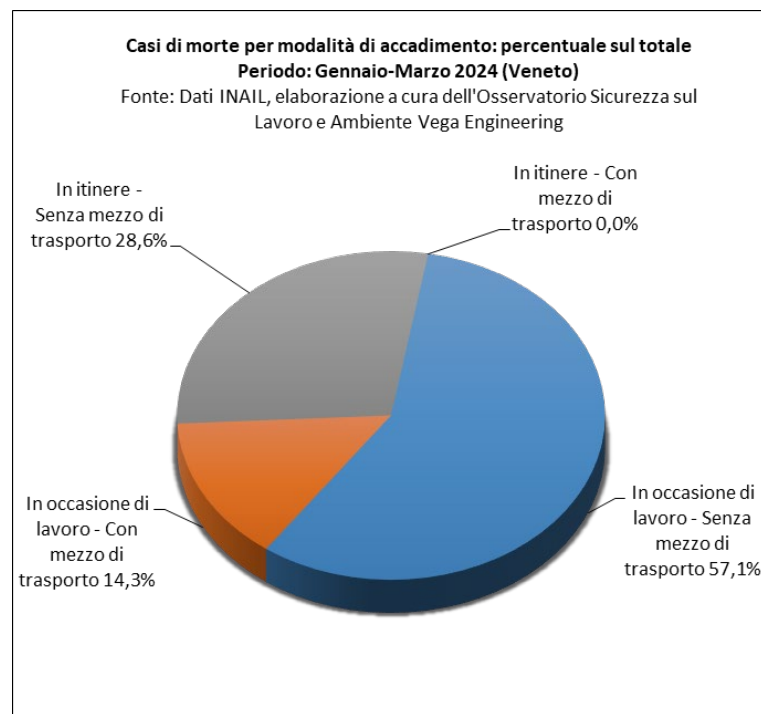
## ANALISI STATISTICA INFORTUNI MORTALI SUL LAVORO GENNAIO-MARZO 2024 NEL VENETO

*Osservatorio Sicurezza sul Lavoro e Ambiente Vega Engineering*

### RIEPILOGO INFORTUNI PER MODALITÀ DI ACCADIMENTO GENNAIO-MARZO 2024

#### INFORTUNI MORTALI TOTALI (ITINERE + IN OCCASIONE DI LAVORO)

| Modalità di accadimento                           | Gennaio-Marzo 2023 | Gennaio-Marzo 2024 | Variazione % rispetto all'anno precedente |
|---|--------------------|--------------------|---|
| <b>In occasione di lavoro</b>                     | <b>15</b>          | <b>5</b>           | <b>-66,7%</b>                             |
| In occasione di lavoro - Senza mezzo di trasporto | 12                 | 4                  | -66,7%                                    |
| In occasione di lavoro - Con mezzo di trasporto   | 3                  | 1                  | -66,7%                                    |
| <b>In itinere</b>                                 | <b>5</b>           | <b>2</b>           | <b>-60,0%</b>                             |
| In itinere - Senza mezzo di trasporto             | 3                  | 2                  | -33,3%                                    |
| In itinere - Con mezzo di trasporto               | 2                  | 0                  | -100,0%                                   |
| <b>Totale</b>                                     | <b>20</b>          | <b>7</b>           | <b>-65,0%</b>                             |



ANALISI STATISTICA INFORTUNI MORTALI SUL LAVORO  
GENNAIO-MARZO 2024 NEL VENETO

*Osservatorio Sicurezza sul Lavoro e Ambiente Vega Engineering*

**RIEPILOGO INFORTUNI PER PROVINCIA  
GENNAIO-MARZO 2024**

**INFORTUNI MORTALI TOTALI (ITINERE + IN OCCASIONE DI LAVORO)**

| Provincia     | N° INFORTUNI<br>GENNAIO -<br>MARZO 2023 | N° INFORTUNI<br>GENNAIO -<br>MARZO 2024 | Variazione %<br>2024/2023 |
|---------------|---|---|---------------------------|
| Belluno       | 0                                       | 1                                       | N.D.                      |
| Padova        | 5                                       | 2                                       | -60%                      |
| Rovigo        | 2                                       | 0                                       | -100%                     |
| Treviso       | 4                                       | 1                                       | -75%                      |
| Venezia       | 2                                       | 0                                       | -100%                     |
| Verona        | 6                                       | 2                                       | -67%                      |
| Vicenza       | 1                                       | 1                                       | Invariato                 |
| <b>TOTALE</b> | <b>20</b>                               | <b>7</b>                                | <b>-65%</b>               |

N.D.: Variazione non determinabile matematicamente

ANALISI STATISTICA INFORTUNI MORTALI SUL LAVORO  
GENNAIO-MARZO 2024 NEL VENETO

*Osservatorio Sicurezza sul Lavoro e Ambiente Vega Engineering*

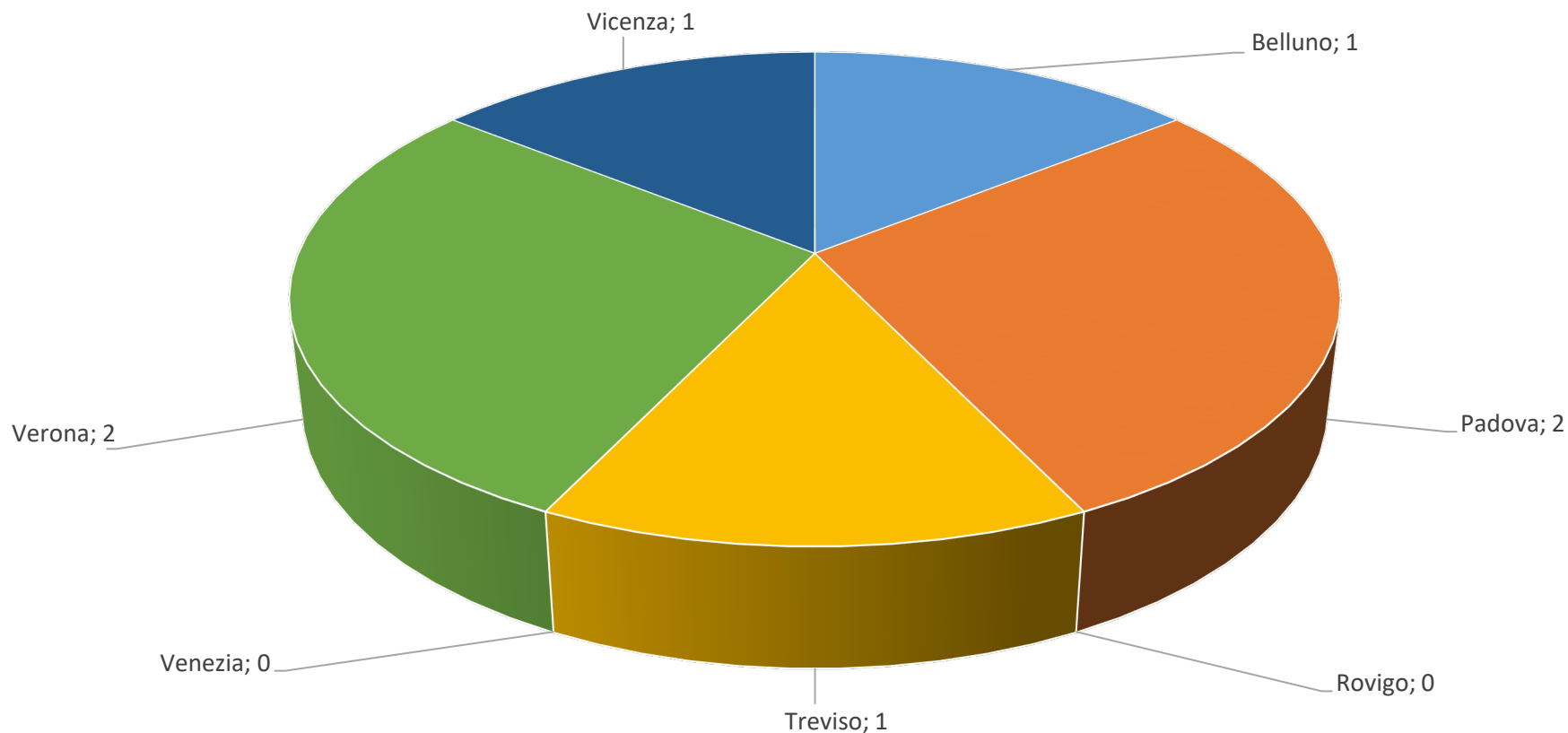
**RIEPILOGO PER PROVINCIA  
GENNAIO-MARZO 2024**

**INFORTUNI MORTALI (IN OCCASIONE DI LAVORO, ESCLUSI INFORTUNI IN ITINERE)**

| Provincia     | N° INFORTUNI<br>GENNAIO -<br>MARZO 2023 | N° INFORTUNI<br>GENNAIO -<br>MARZO 2024 | Variazione %<br>2024/2023 |
|---------------|---|---|---------------------------|
| Belluno       | 0                                       | 1                                       | N.D.                      |
| Padova        | 4                                       | 1                                       | -75%                      |
| Rovigo        | 2                                       | 0                                       | -100%                     |
| Treviso       | 4                                       | 1                                       | -75%                      |
| Venezia       | 1                                       | 0                                       | -100%                     |
| Verona        | 4                                       | 1                                       | -75%                      |
| Vicenza       | 0                                       | 1                                       | N.D.                      |
| <b>TOTALE</b> | <b>15</b>                               | <b>5</b>                                | <b>-67%</b>               |

N.D.: Variazione non determinabile matematicamente

**VENETO - N° INFORTUNI MORTALI TOTALI (ITINERE + IN OCCASIONE DI LAVORO) PER  
PROVINCIA (GENNAIO-MARZO 2024)**



## ANALISI STATISTICA INFORTUNI MORTALI SUL LAVORO GENNAIO-MARZO 2024 NEL VENETO

*Osservatorio Sicurezza sul Lavoro e Ambiente Vega Engineering*

### RIEPILOGO PER GENERE DELL'INFORTUNATO GENNAIO-MARZO 2024

#### INFORTUNI MORTALI (IN OCCASIONE DI LAVORO, ESCLUSI INFORTUNI IN ITINERE)

| Casi di morte sul lavoro per genere (in occasione di lavoro) |                 |                   |                                  |
|--|-----------------|-------------------|----------------------------------|
| Maschi   | n° casi Regione | n° casi Nazionale | % regionale sul totale nazionale |
| Gennaio-Marzo 2023   | 15              | 133               | 11%                              |
| Gennaio-Marzo 2024   | 5               | 141               | 4%                               |
| <b>Variazione % 2024/2023</b>                                | <b>-67%</b>     | <b>6%</b>         |                                  |

| Casi di morte sul lavoro per genere (in occasione di lavoro) |                  |                   |                                  |
|--|------------------|-------------------|----------------------------------|
| Femmine  | n° casi Regione  | n° casi Nazionale | % regionale sul totale nazionale |
| Gennaio-Marzo 2023   | 0                | 15                | 0%                               |
| Gennaio-Marzo 2024   | 0                | 10                | 0%                               |
| <b>Variazione % 2024/2023</b>                                | <b>Invariato</b> | <b>-33%</b>       |                                  |

## ANALISI STATISTICA INFORTUNI MORTALI SUL LAVORO GENNAIO-MARZO 2024 NEL VENETO

*Osservatorio Sicurezza sul Lavoro e Ambiente Vega Engineering*

### RIEPILOGO PER GENERE DELL'INFORTUNATO GENNAIO-MARZO 2024

#### INFORTUNI (IN OCCASIONE DI LAVORO, ESCLUSI INFORTUNI IN ITINERE)

| Denunce di infortunio sul lavoro per genere (in occasione di lavoro) |                 |                   |                                  |
|--|-----------------|-------------------|----------------------------------|
| Maschi   | n° casi Regione | n° casi Nazionale | % regionale sul totale nazionale |
| Gennaio-Marzo 2023   | 10.093          | 81.741            | 12%                              |
| Gennaio-Marzo 2024   | 9.967           | 81.870            | 12%                              |
| <b>Variazione % 2024/2023</b>  | <b>-1%</b>      | <b>0%</b>         |                                  |

| Denunce di infortunio sul lavoro per genere (in occasione di lavoro) |                 |                   |                                  |
|--|-----------------|-------------------|----------------------------------|
| Femmine  | n° casi Regione | n° casi Nazionale | % regionale sul totale nazionale |
| Gennaio-Marzo 2023   | 4.760           | 42.975            | 11%                              |
| Gennaio-Marzo 2024   | 4.548           | 42.449            | 11%                              |
| <b>Variazione % 2024/2023</b>  | <b>-4%</b>      | <b>-1%</b>        |                                  |



## ANALISI STATISTICA INFORTUNI MORTALI SUL LAVORO GENNAIO-MARZO 2024 NEL VENETO

*Osservatorio Sicurezza sul Lavoro e Ambiente Vega Engineering*

### RIEPILOGO PER LUOGO DI NASCITA DELL'INFORTUNATO GENNAIO-MARZO 2024

#### INFORTUNI MORTALI (IN OCCASIONE DI LAVORO, ESCLUSI INFORTUNI IN ITINERE)

| Casi di morte sul lavoro per nazionalità (in occasione di lavoro) |                 |                   |                                  |
|---|-----------------|-------------------|----------------------------------|
| Italiani  | n° casi Regione | n° casi Nazionale | % regionale sul totale nazionale |
| Gennaio-Marzo 2023  | 14              | 125               | 11%                              |
| Gennaio-Marzo 2024  | 3               | 114               | 3%                               |
| <b>Variazione % 2024/2023</b>                                     | <b>-79%</b>     | <b>-9%</b>        |                                  |

| Casi di morte sul lavoro per nazionalità (in occasione di lavoro) |                 |                   |                                  |
|---|-----------------|-------------------|----------------------------------|
| Stranieri   | n° casi Regione | n° casi Nazionale | % regionale sul totale nazionale |
| Gennaio-Marzo 2023  | 1               | 23                | 4%                               |
| Gennaio-Marzo 2024  | 2               | 37                | 5%                               |
| <b>Variazione % 2024/2023</b>                                     | <b>100%</b>     | <b>61%</b>        |                                  |

## ANALISI STATISTICA INFORTUNI MORTALI SUL LAVORO GENNAIO-MARZO 2024 NEL VENETO

*Osservatorio Sicurezza sul Lavoro e Ambiente Vega Engineering*

### RIEPILOGO PER LUOGO DI NASCITA DELL'INFORTUNATO GENNAIO-MARZO 2024

#### INFORTUNI (IN OCCASIONE DI LAVORO, ESCLUSI INFORTUNI IN ITINERE)

| Denunce di infortunio sul lavoro per nazionalità (in occasione di lavoro) |                 |                   |                                  |
|---|-----------------|-------------------|----------------------------------|
| Italiani  | n° casi Regione | n° casi Nazionale | % regionale sul totale nazionale |
| Gennaio-Marzo 2023  | 11.287          | 101.580           | 11%                              |
| Gennaio-Marzo 2024  | 11.076          | 100.440           | 11%                              |
| <b>Variazione % 2024/2023</b>   | <b>-2%</b>      | <b>-1%</b>        |                                  |

| Denunce di infortunio sul lavoro per nazionalità (in occasione di lavoro) |                 |                   |                                  |
|---|-----------------|-------------------|----------------------------------|
| Stranieri   | n° casi Regione | n° casi Nazionale | % regionale sul totale nazionale |
| Gennaio-Marzo 2023  | 3.566           | 23.130            | 15%                              |
| Gennaio-Marzo 2024  | 3.439           | 23.879            | 14%                              |
| <b>Variazione % 2024/2023</b>   | <b>-4%</b>      | <b>3%</b>         |                                  |

Nel 2023 e nel 2024 in regione non risultano denunce di infortunio "non determinate"; a livello nazionale ne risultano 6 nel 2023, non ne risultano nel 2024.

## ANALISI STATISTICA INFORTUNI MORTALI SUL LAVORO GENNAIO-MARZO 2024 NEL VENETO

*Osservatorio Sicurezza sul Lavoro e Ambiente Vega Engineering*

### RIEPILOGO PER CLASSE D'ETÀ DELL'INFORTUNATO GENNAIO-MARZO 2024

#### INFORTUNI MORTALI (IN OCCASIONE DI LAVORO, ESCLUSI INFORTUNI IN ITINERE)

| Casi di morte sul lavoro per età (in occasione di lavoro)   |              |          |
|---|--------------|----------|
| Fasce d'età considerate   | % sul totale | n° casi  |
| Inferiore a 14 anni   | 0,0%         | 0        |
| Da 15 a 24 anni   | 0,0%         | 0        |
| Da 25 a 34 anni   | 0,0%         | 0        |
| Da 35 a 44 anni   | 40,0%        | 2        |
| Da 45 a 54 anni   | 20,0%        | 1        |
| Da 55 a 64 anni   | 20,0%        | 1        |
| Uguale o superiore a 65 anni  | 20,0%        | 1        |
| <b>Totale</b>   |              | <b>5</b> |
| Fonte: Dati INAIL, elaborazione a cura dell'Osservatorio Sicurezza sul Lavoro e Ambiente Vega Engineering |              |          |