

ANALISI STATISTICA INFORTUNI MORTALI SUL LAVORO
GENNAIO-MARZO 2024 NEL FRIULI VENEZIA GIULIA

Osservatorio Sicurezza sul Lavoro e Ambiente Vega Engineering

**MAPPA DELL'INCIDENZA DEGLI INFORTUNI MORTALI NEL FRIULI VENEZIA GIULIA
GENNAIO-MARZO 2024**



- Incidenza infortuni mortali > 1,25 Im
- Incidenza infortuni mortali tra 1 e 1,25 Im
- Incidenza infortuni mortali tra 0,75 e 1 Im
- Incidenza infortuni mortali < 0,75 Im

Imr - incidenza media regionale 5,8 al 31-03-2024

Im – incidenza media nazionale 6,4 al 31-03-2024

numero di infortuni mortali per ogni milione di occupati,
esclusi gli infortuni in itinere

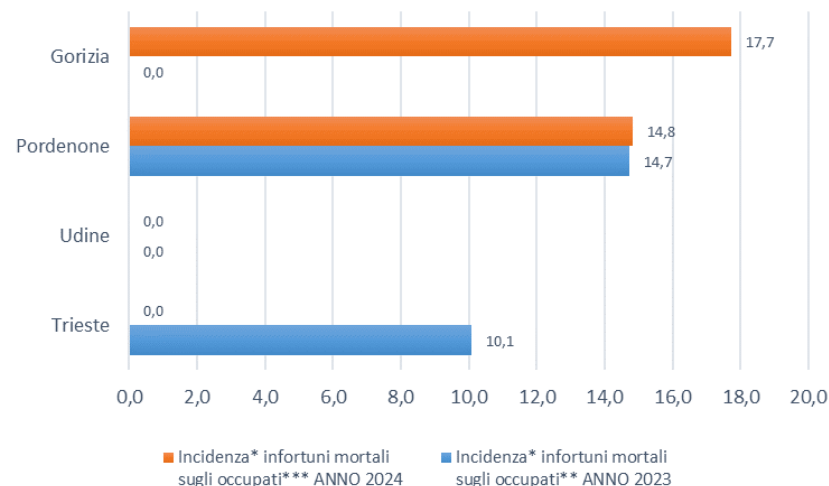
ANALISI STATISTICA INFORTUNI MORTALI SUL LAVORO GENNAIO-MARZO 2024 NEL FRIULI VENEZIA GIULIA

Osservatorio Sicurezza sul Lavoro e Ambiente Vega Engineering

RIEPILOGO INFORTUNI PER PROVINCIA GENNAIO-MARZO 2024

INDICE DI INCIDENZA INFORTUNI MORTALI IN OCCASIONE DI LAVORO CONFRONTO 2024-2023

Provincia	Incidenza* infortuni mortali sugli occupati** ANNO 2023	Incidenza* infortuni mortali sugli occupati*** ANNO 2024
Gorizia	0,0	17,7
Pordenone	14,7	14,8
Trieste	10,1	0,0
Udine	0,0	0,0
Indice medio regionale	5,8	5,8
Indice medio nazionale	6,4	6,4
*numero di infortuni mortali ogni milione di occupati		
** dati ISTAT (2022) - *** dati ISTAT (2023)		



ANALISI STATISTICA INFORTUNI MORTALI SUL LAVORO GENNAIO-MARZO 2024 NEL FRIULI VENEZIA GIULIA

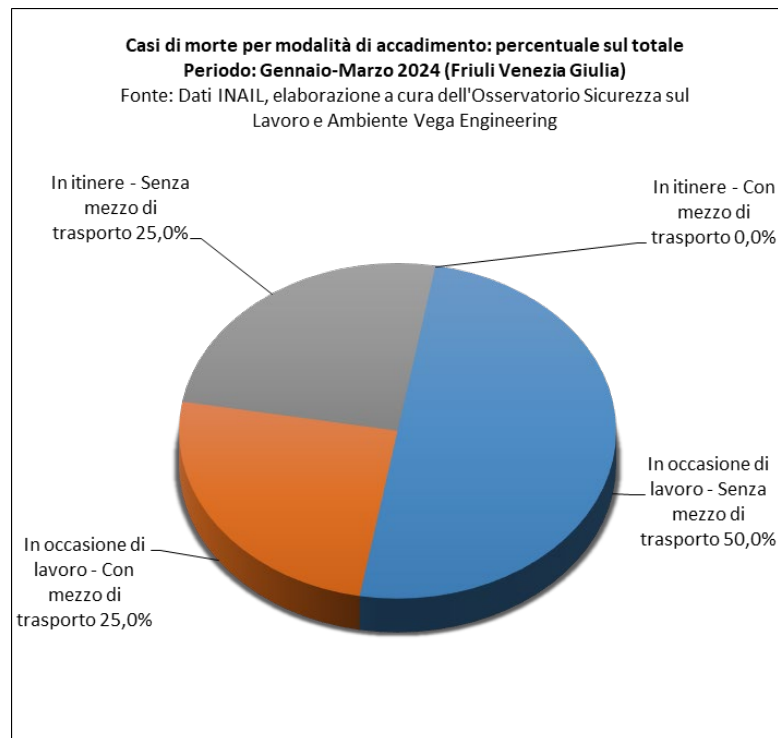
Osservatorio Sicurezza sul Lavoro e Ambiente Vega Engineering

RIEPILOGO INFORTUNI PER MODALITÀ DI ACCADIMENTO GENNAIO-MARZO 2024

INFORTUNI MORTALI TOTALI (ITINERE + IN OCCASIONE DI LAVORO)

Modalità di accadimento	Gennaio-Marzo 2023	Gennaio-Marzo 2024	Variazione % rispetto all'anno precedente
In occasione di lavoro	3	3	Invariato
In occasione di lavoro - Senza mezzo di trasporto	3	2	-33,3%
In occasione di lavoro - Con mezzo di trasporto	0	1	N.D.
In itinere	1	1	Invariato
In itinere - Senza mezzo di trasporto	1	1	Invariato
In itinere - Con mezzo di trasporto	0	0	Invariato
Totale	4	4	Invariato

N.D.: Variazione non determinabile matematicamente



**ANALISI STATISTICA INFORTUNI MORTALI SUL LAVORO
GENNAIO-MARZO 2024 NEL FRIULI VENEZIA GIULIA**

Osservatorio Sicurezza sul Lavoro e Ambiente Vega Engineering

**RIEPILOGO INFORTUNI PER PROVINCIA
GENNAIO-MARZO 2024**

INFORTUNI MORTALI TOTALI (ITINERE + IN OCCASIONE DI LAVORO)

Provincia	N° INFORTUNI GENNAIO- MARZO 2023	N° INFORTUNI GENNAIO- MARZO 2024	Variazione % 2024/2023
Gorizia	0	1	N.D.
Pordenone	3	2	-33%
Trieste	1	0	-100%
Udine	0	1	N.D.
TOTALE	4	4	Invariato

N.D.: Variazione non determinabile matematicamente

ANALISI STATISTICA INFORTUNI MORTALI SUL LAVORO
GENNAIO-MARZO 2024 NEL FRIULI VENEZIA GIULIA

Osservatorio Sicurezza sul Lavoro e Ambiente Vega Engineering

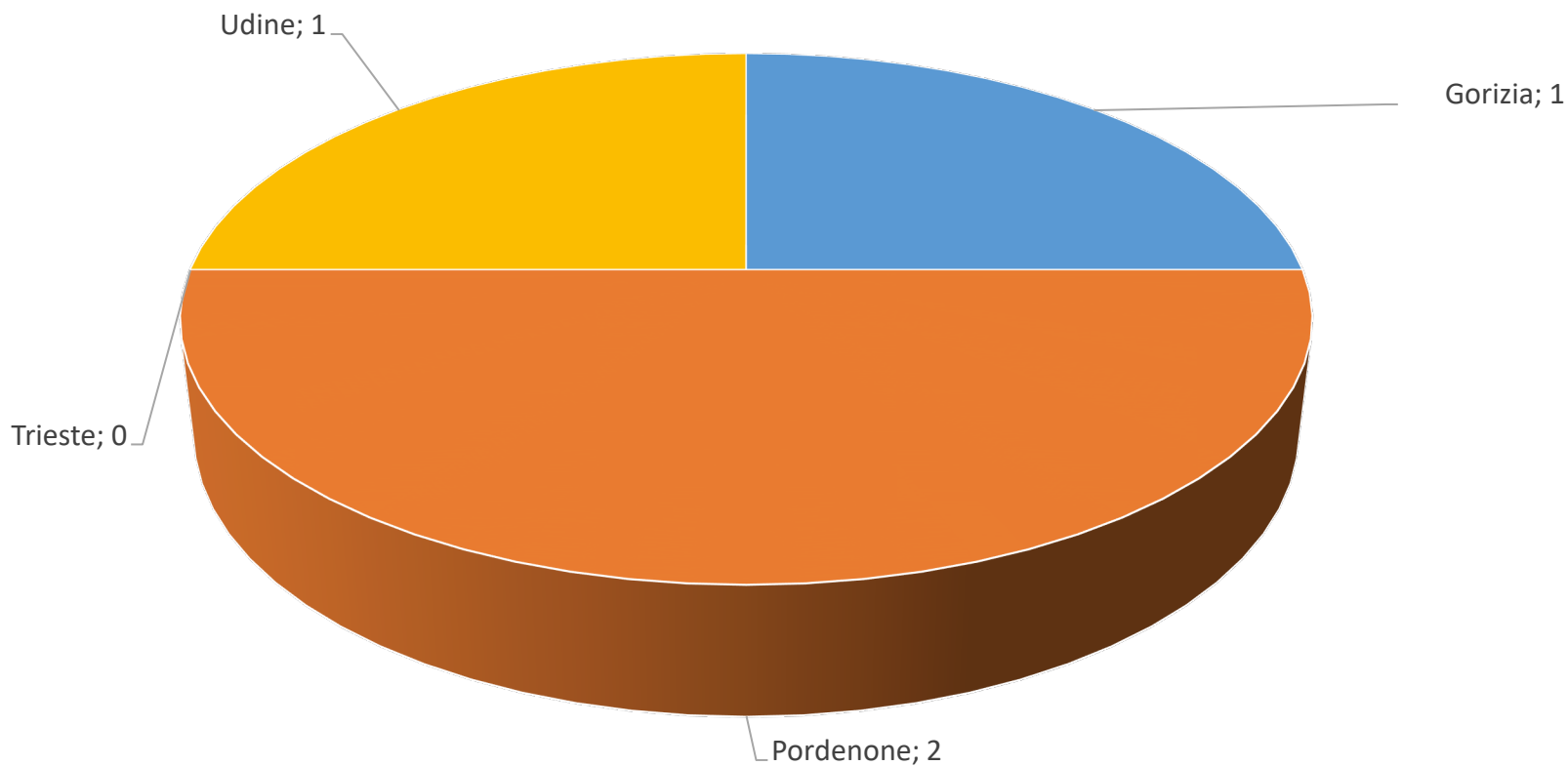
**RIEPILOGO PER PROVINCIA
GENNAIO-MARZO 2024**

INFORTUNI MORTALI (IN OCCASIONE DI LAVORO, ESCLUSI INFORTUNI IN ITINERE)

Provincia	N° INFORTUNI GENNAIO- MARZO 2023	N° INFORTUNI GENNAIO- MARZO 2024	Variazione % 2024/2023
Gorizia	0	1	N.D.
Pordenone	2	2	Invariato
Trieste	1	0	-100%
Udine	0	0	Invariato
TOTALE	3	3	Invariato

N.D.: Variazione non determinabile matematicamente

**FRIULI VENEZIA GIULIA - N° INFORTUNI MORTALI TOTALI (ITINERE + IN OCCASIONE
DI LAVORO) PER PROVINCIA (GENNAIO-MARZO 2024)**



ANALISI STATISTICA INFORTUNI MORTALI SUL LAVORO GENNAIO-MARZO 2024 NEL FRIULI VENEZIA GIULIA

Osservatorio Sicurezza sul Lavoro e Ambiente Vega Engineering

RIEPILOGO PER GENERE DELL'INFORTUNATO GENNAIO-MARZO 2024

INFORTUNI MORTALI (IN OCCASIONE DI LAVORO, ESCLUSI INFORTUNI IN ITINERE)

Casi di morte sul lavoro per genere (in occasione di lavoro)			
Maschi	n° casi Regione	n° casi Nazionale	% regionale sul totale nazionale
Gennaio-Marzo 2023	3	133	2%
Gennaio-Marzo 2024	3	141	2%
Variazione % 2024/2023	Invariato	6%	

Casi di morte sul lavoro per genere (in occasione di lavoro)			
Femmine	n° casi Regione	n° casi Nazionale	% regionale sul totale nazionale
Gennaio-Marzo 2023	0	15	0%
Gennaio-Marzo 2024	0	10	0%
Variazione % 2024/2023	Invariato	-33%	

ANALISI STATISTICA INFORTUNI MORTALI SUL LAVORO
GENNAIO-MARZO 2024 NEL FRIULI VENEZIA GIULIA

Osservatorio Sicurezza sul Lavoro e Ambiente Vega Engineering

**RIEPILOGO PER GENERE DELL'INFORTUNATO
GENNAIO-MARZO 2024**

INFORTUNI (IN OCCASIONE DI LAVORO, ESCLUSI INFORTUNI IN ITINERE)

Denunce di infortunio sul lavoro per genere (in occasione di lavoro)			
Maschi	n° casi Regione	n° casi Nazionale	% regionale sul totale nazionale
Gennaio-Marzo 2023	2.180	81.741	3%
Gennaio-Marzo 2024	2.146	81.870	3%
Variazione % 2024/2023	-2%	0%	

Denunce di infortunio sul lavoro per genere (in occasione di lavoro)			
Femmine	n° casi Regione	n° casi Nazionale	% regionale sul totale nazionale
Gennaio-Marzo 2023	1.207	42.975	3%
Gennaio-Marzo 2024	1.227	42.449	3%
Variazione % 2024/2023	2%	-1%	

ANALISI STATISTICA INFORTUNI MORTALI SUL LAVORO
GENNAIO-MARZO 2024 NEL FRIULI VENEZIA GIULIA

Osservatorio Sicurezza sul Lavoro e Ambiente Vega Engineering

RIEPILOGO PER LUOGO DI NASCITA DELL'INFORTUNATO
GENNAIO-MARZO 2024

INFORTUNI MORTALI (IN OCCASIONE DI LAVORO, ESCLUSI INFORTUNI IN ITINERE)

Casi di morte sul lavoro per nazionalità (in occasione di lavoro)			
Italiani	n° casi Regione	n° casi Nazionale	% regionale sul totale nazionale
Gennaio-Marzo 2023	2	125	2%
Gennaio-Marzo 2024	2	114	2%
Variazione % 2024/2023	Invariato	-9%	

Casi di morte sul lavoro per nazionalità (in occasione di lavoro)			
Stranieri	n° casi Regione	n° casi Nazionale	% regionale sul totale nazionale
Gennaio-Marzo 2023	1	23	4%
Gennaio-Marzo 2024	1	37	3%
Variazione % 2024/2023	Invariato	61%	

ANALISI STATISTICA INFORTUNI MORTALI SUL LAVORO GENNAIO-MARZO 2024 NEL FRIULI VENEZIA GIULIA

Osservatorio Sicurezza sul Lavoro e Ambiente Vega Engineering

RIEPILOGO PER LUOGO DI NASCITA DELL'INFORTUNATO GENNAIO-MARZO 2024 INFORTUNI (IN OCCASIONE DI LAVORO, ESCLUSI INFORTUNI IN ITINERE)

Denunce di infortunio sul lavoro per nazionalità (in occasione di lavoro)			
Italiani	n° casi Regione	n° casi Nazionale	% regionale sul totale nazionale
Gennaio-Marzo 2023	2.559	101.580	3%
Gennaio-Marzo 2024	2.581	100.440	3%
Variazione % 2024/2023	1%	-1%	

Denunce di infortunio sul lavoro per nazionalità (in occasione di lavoro)			
Stranieri	n° casi Regione	n° casi Nazionale	% regionale sul totale nazionale
Gennaio-Marzo 2023	828	23.130	4%
Gennaio-Marzo 2024	792	23.879	3%
Variazione % 2024/2023	-4%	3%	

Nel 2023 e nel 2024 in regione non risultano denunce di infortunio "non determinate"; a livello nazionale ne risultano 6 nel 2023, non ne risultano nel 2024.

ANALISI STATISTICA INFORTUNI MORTALI SUL LAVORO
GENNAIO-MARZO 2024 NEL FRIULI VENEZIA GIULIA

Osservatorio Sicurezza sul Lavoro e Ambiente Vega Engineering

**RIEPILOGO PER CLASSE D'ETÀ DELL'INFORTUNATO
GENNAIO-MARZO 2024**

INFORTUNI MORTALI (IN OCCASIONE DI LAVORO, ESCLUSI INFORTUNI IN ITINERE)

Casi di morte sul lavoro per età (in occasione di lavoro)		
Fasce d'età considerate	% sul totale	n° casi
Inferiore a 14 anni	0,0%	0
Da 15 a 24 anni	0,0%	0
Da 25 a 34 anni	0,0%	0
Da 35 a 44 anni	0,0%	0
Da 45 a 54 anni	66,7%	2
Da 55 a 64 anni	33,3%	1
Uguale o superiore a 65 anni	0,0%	0
Totale		3
Fonte: Dati INAIL, elaborazione a cura dell'Osservatorio Sicurezza sul Lavoro e Ambiente Vega Engineering		