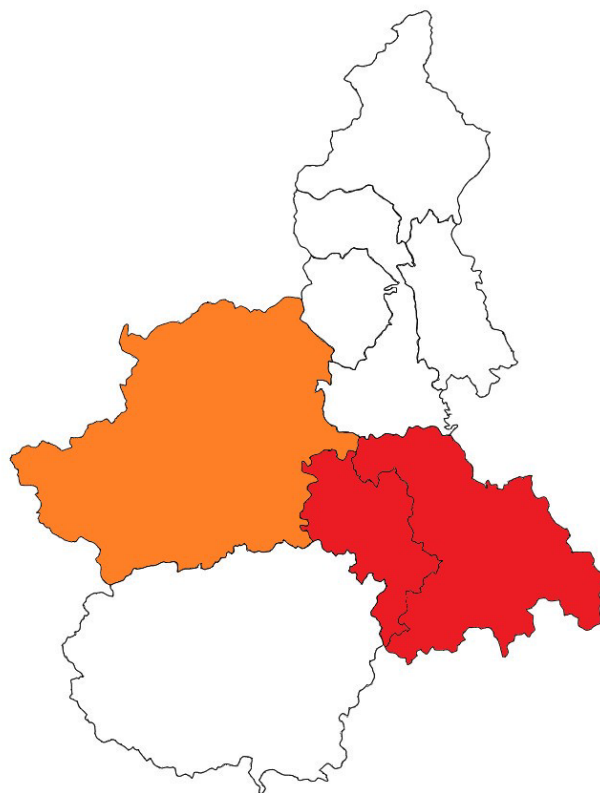


ANALISI STATISTICA INFORTUNI MORTALI SUL LAVORO
GENNAIO-FEBBRAIO 2024 NEL PIEMONTE

Osservatorio Sicurezza sul Lavoro e Ambiente Vega Engineering

**MAPPA DELL'INCIDENZA DEGLI INFORTUNI MORTALI NEL PIEMONTE
GENNAIO-FEBBRAIO 2024**



- Incidenza infortuni mortali > 1,25 Im
- Incidenza infortuni mortali tra 1 e 1,25 Im
- Incidenza infortuni mortali tra 0,75 e 1 Im
- Incidenza infortuni mortali < 0,75 Im

Imr - incidenza media regionale 3,9 al 29-02-2024

Im – incidenza media nazionale 3,9 al 29-02-2024

numero di infortuni mortali per ogni milione di occupati,
esclusi gli infortuni in itinere

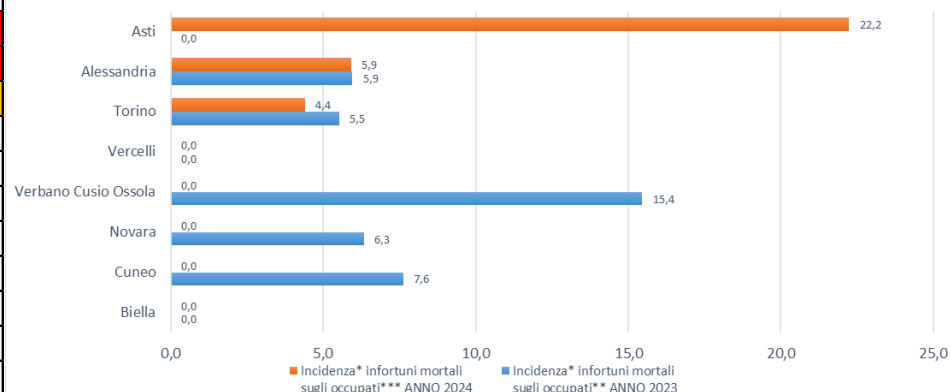
ANALISI STATISTICA INFORTUNI MORTALI SUL LAVORO GENNAIO-FEBBRAIO 2024 NEL PIEMONTE

Osservatorio Sicurezza sul Lavoro e Ambiente Vega Engineering

RIEPILOGO INFORTUNI PER PROVINCIA GENNAIO-FEBBRAIO 2024

INDICE DI INCIDENZA INFORTUNI MORTALI IN OCCASIONE DI LAVORO CONFRONTO 2024-2023

Provincia	Incidenza* infortuni mortali sugli occupati** ANNO 2023	Incidenza* infortuni mortali sugli occupati*** ANNO 2024
Asti	0,0	22,2
Alessandria	5,9	5,9
Torino	5,5	4,4
Biella	0,0	0,0
Cuneo	7,6	0,0
Novara	6,3	0,0
Verbano Cusio Ossola	15,4	0,0
Vercelli	0,0	0,0
Indice medio regionale	5,6	3,9
Indice medio nazionale	3,2	3,9
*numero di infortuni mortali ogni milione di occupati		
** dati ISTAT (2022) - *** dati ISTAT (2023)		



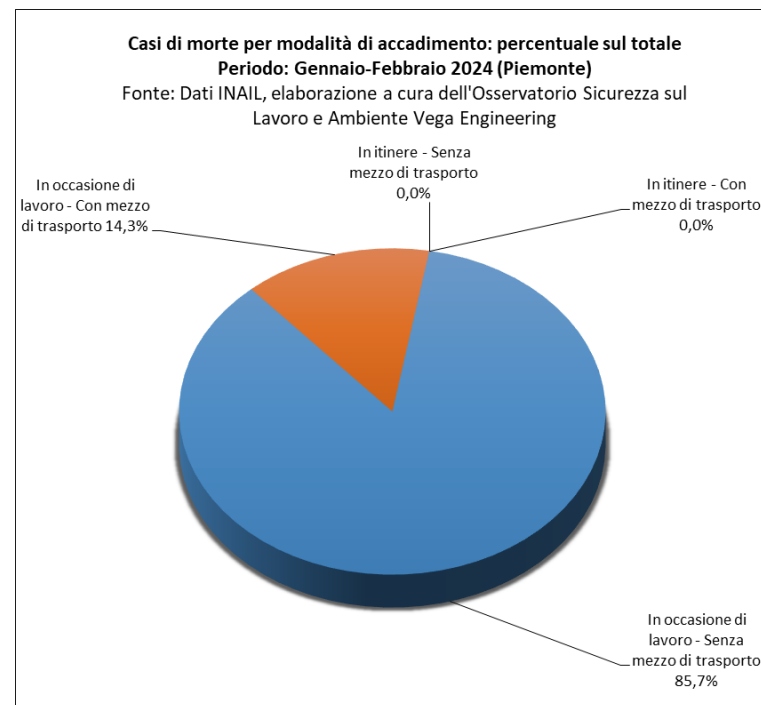
ANALISI STATISTICA INFORTUNI MORTALI SUL LAVORO GENNAIO-FEBBRAIO 2024 NEL PIEMONTE

Osservatorio Sicurezza sul Lavoro e Ambiente Vega Engineering

RIEPILOGO INFORTUNI PER MODALITÀ DI ACCADIMENTO GENNAIO-FEBBRAIO 2024

INFORTUNI MORTALI TOTALI (ITINERE + IN OCCASIONE DI LAVORO)

Modalità di accadimento	Gennaio- Febbraio 2023	Gennaio- Febbraio 2024	Variazione % rispetto all'anno precedente
In occasione di lavoro	10	7	-30,0%
In occasione di lavoro - Senza mezzo di trasporto	9	6	-33,3%
In occasione di lavoro - Con mezzo di trasporto	1	1	Invariato
In itinere	3	0	-100,0%
In itinere - Senza mezzo di trasporto	3	0	-100,0%
In itinere - Con mezzo di trasporto	0	0	Invariato
Totale	13	7	-46,2%



ANALISI STATISTICA INFORTUNI MORTALI SUL LAVORO
GENNAIO-FEBBRAIO 2024 NEL PIEMONTE

Osservatorio Sicurezza sul Lavoro e Ambiente Vega Engineering

**RIEPILOGO INFORTUNI PER PROVINCIA
GENNAIO-FEBBRAIO 2024**

INFORTUNI MORTALI TOTALI (ITINERE + IN OCCASIONE DI LAVORO)

Provincia	N° INFORTUNI GENNAIO- FEBBRAIO 2023	N° INFORTUNI GENNAIO- FEBBRAIO 2024	Variazione % 2024/2023
Alessandria	2	1	-50%
Asti	0	2	N.D.
Biella	0	0	Invariato
Cuneo	2	0	-100%
Novara	1	0	-100%
Torino	7	4	-43%
Verbano Cusio Ossola	1	0	-100%
Vercelli	0	0	Invariato
TOTALE	13	7	-46%

N.D.: Variazione non determinabile matematicamente

ANALISI STATISTICA INFORTUNI MORTALI SUL LAVORO
GENNAIO-FEBBRAIO 2024 NEL PIEMONTE

Osservatorio Sicurezza sul Lavoro e Ambiente Vega Engineering

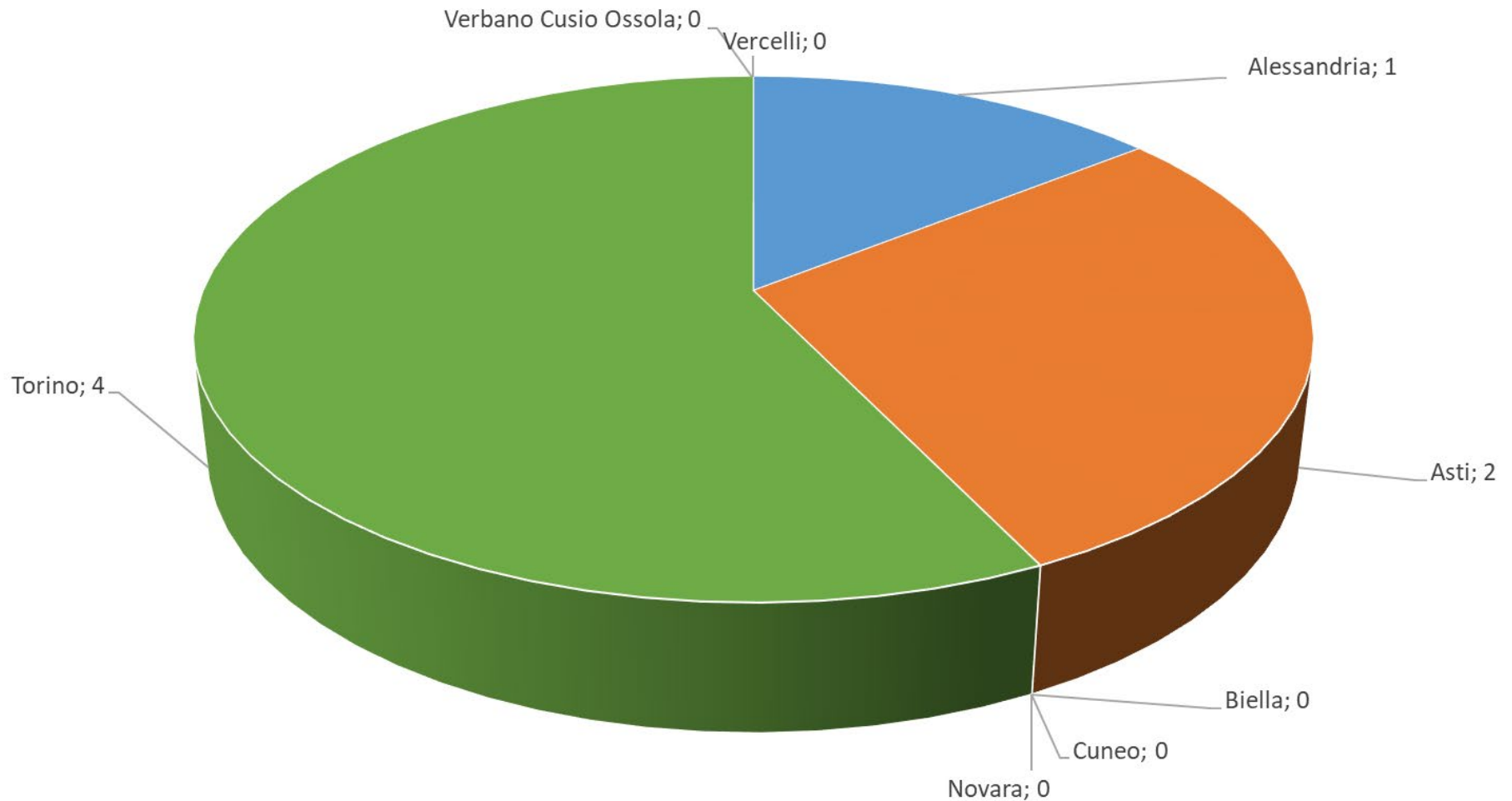
**RIEPILOGO PER PROVINCIA
GENNAIO-FEBBRAIO 2024**

INFORTUNI MORTALI (IN OCCASIONE DI LAVORO, ESCLUSI INFORTUNI IN ITINERE)

Provincia	N° INFORTUNI GENNAIO- FEBBRAIO 2023	N° INFORTUNI GENNAIO- FEBBRAIO 2024	Variazione % 2024/2023
Alessandria	1	1	Invariato
Asti	0	2	N.D.
Biella	0	0	Invariato
Cuneo	2	0	-100%
Novara	1	0	-100%
Torino	5	4	-20%
Verbano Cusio Ossola	1	0	-100%
Vercelli	0	0	Invariato
TOTALE	10	7	-30%

N.D.: Variazione non determinabile matematicamente

PIEMONTE - N° INFORTUNI MORTALI TOTALI (ITINERE + IN OCCASIONE DI LAVORO) PER PROVINCIA (GENNAIO-FEBBRAIO 2024)



ANALISI STATISTICA INFORTUNI MORTALI SUL LAVORO GENNAIO-FEBBRAIO 2024 NEL PIEMONTE

Osservatorio Sicurezza sul Lavoro e Ambiente Vega Engineering

RIEPILOGO PER GENERE DELL'INFORTUNATO GENNAIO-FEBBRAIO 2024

INFORTUNI MORTALI (IN OCCASIONE DI LAVORO, ESCLUSI INFORTUNI IN ITINERE)

Casi di morte sul lavoro per genere (in occasione di lavoro)			
Maschi	n° casi Regione	n° casi Nazionale	% regionale sul totale nazionale
Gennaio - Febbraio 2023	10	70	14%
Gennaio - Febbraio 2024	7	87	8%
Variazione % 2024/2023	-30%	24%	

Casi di morte sul lavoro per genere (in occasione di lavoro)			
Femmine	n° casi Regione	n° casi Nazionale	% regionale sul totale nazionale
Gennaio - Febbraio 2023	0	3	0%
Gennaio - Febbraio 2024	0	4	0%
Variazione % 2024/2023	Invariato	33%	

ANALISI STATISTICA INFORTUNI MORTALI SUL LAVORO GENNAIO-FEBBRAIO 2024 NEL PIEMONTE

Osservatorio Sicurezza sul Lavoro e Ambiente Vega Engineering

RIEPILOGO PER GENERE DELL'INFORTUNATO GENNAIO-FEBBRAIO 2024

INFORTUNI (IN OCCASIONE DI LAVORO, ESCLUSI INFORTUNI IN ITINERE)

Denunce di infortunio sul lavoro per genere (in occasione di lavoro)			
Maschi	n° casi Regione	n° casi Nazionale	% regionale sul totale nazionale
Gennaio - Febbraio 2023	3.489	48.832	7%
Gennaio - Febbraio 2024	3.743	52.465	7%
Variazione % 2024/2023	7%	7%	

Denunce di infortunio sul lavoro per genere (in occasione di lavoro)			
Femmine	n° casi Regione	n° casi Nazionale	% regionale sul totale nazionale
Gennaio - Febbraio 2023	2.122	26.084	8%
Gennaio - Febbraio 2024	2.353	27.452	9%
Variazione % 2024/2023	11%	5%	

ANALISI STATISTICA INFORTUNI MORTALI SUL LAVORO GENNAIO-FEBBRAIO 2024 NEL PIEMONTE

Osservatorio Sicurezza sul Lavoro e Ambiente Vega Engineering

RIEPILOGO PER LUOGO DI NASCITA DELL'INFORTUNATO GENNAIO-FEBBRAIO 2024

INFORTUNI MORTALI (IN OCCASIONE DI LAVORO, ESCLUSI INFORTUNI IN ITINERE)

Casi di morte sul lavoro per nazionalità (in occasione di lavoro)			
Italiani	n° casi Regione	n° casi Nazionale	% regionale sul totale nazionale
Gennaio - Febbraio 2023	7	63	11%
Gennaio - Febbraio 2024	6	70	9%
Variazione % 2024/2023	-14%	11%	

Casi di morte sul lavoro per nazionalità (in occasione di lavoro)			
Stranieri	n° casi Regione	n° casi Nazionale	% regionale sul totale nazionale
Gennaio - Febbraio 2023	3	10	30%
Gennaio - Febbraio 2024	1	21	5%
Variazione % 2024/2023	-67%	110%	

ANALISI STATISTICA INFORTUNI MORTALI SUL LAVORO GENNAIO-FEBBRAIO 2024 NEL PIEMONTE

Osservatorio Sicurezza sul Lavoro e Ambiente Vega Engineering

RIEPILOGO PER LUOGO DI NASCITA DELL'INFORTUNATO GENNAIO-FEBBRAIO 2024 INFORTUNI (IN OCCASIONE DI LAVORO, ESCLUSI INFORTUNI IN ITINERE)

Denunce di infortunio sul lavoro per nazionalità (in occasione di lavoro)			
Italiani	n° casi Regione	n° casi Nazionale	% regionale sul totale nazionale
Gennaio - Febbraio 2023	4.595	60.908	8%
Gennaio - Febbraio 2024	4.947	64.545	8%
Variazione % 2024/2023	8%	6%	

Denunce di infortunio sul lavoro per nazionalità (in occasione di lavoro)			
Stranieri	n° casi Regione	n° casi Nazionale	% regionale sul totale nazionale
Gennaio - Febbraio 2023	1.016	14.007	7%
Gennaio - Febbraio 2024	1.149	15.372	7%
Variazione % 2024/2023	13%	10%	

Nel 2023 e nel 2024 in regione non risultano denunce di infortunio "non determinate"; a livello nazionale ne risulta 1 nel 2023, non ne risultano nel 2024.

ANALISI STATISTICA INFORTUNI MORTALI SUL LAVORO
GENNAIO-FEBBRAIO 2024 NEL PIEMONTE

Osservatorio Sicurezza sul Lavoro e Ambiente Vega Engineering

**RIEPILOGO PER CLASSE D'ETÀ DELL'INFORTUNATO
GENNAIO-FEBBRAIO 2024**

INFORTUNI MORTALI (IN OCCASIONE DI LAVORO, ESCLUSI INFORTUNI IN ITINERE)

Casi di morte sul lavoro per età (in occasione di lavoro)		
Fasce d'età considerate	% sul totale	n° casi
Inferiore a 14 anni	0,0%	0
Da 15 a 24 anni	0,0%	0
Da 25 a 34 anni	0,0%	0
Da 35 a 44 anni	0,0%	0
Da 45 a 54 anni	28,6%	2
Da 55 a 64 anni	57,1%	4
Uguale o superiore a 65 anni	14,3%	1
Totale		7
Fonte: Dati INAIL, elaborazione a cura dell'Osservatorio Sicurezza sul Lavoro e Ambiente Vega Engineering		