

ANALISI STATISTICA INFORTUNI MORTALI SUL LAVORO GENNAIO-DICEMBRE 2023 NEL VENETO

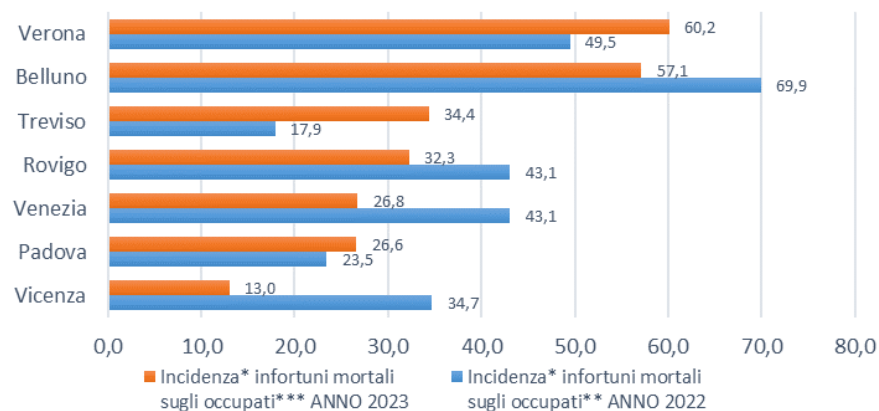
Osservatorio Sicurezza sul Lavoro e Ambiente Vega Engineering

RIEPILOGO INFORTUNI PER PROVINCIA GENNAIO-DICEMBRE 2023

INDICE DI INCIDENZA INFORTUNI MORTALI IN OCCASIONE DI LAVORO CONFRONTO 2023-2022

Provincia	Incidenza* infortuni mortali sugli occupati** ANNO 2022	Incidenza* infortuni mortali sugli occupati*** ANNO 2023
Verona	49,5	60,2
Belluno	69,9	57,1
Treviso	17,9	34,4
Rovigo	43,1	32,3
Venezia	43,1	26,8
Padova	23,5	26,6
Vicenza	34,7	13,0
Indice medio regionale	35,6	33,6
Indice medio nazionale	35,0	34,6

*numero di infortuni mortali ogni milione di occupati
** dati ISTAT (2021) - *** dati ISTAT (2022)



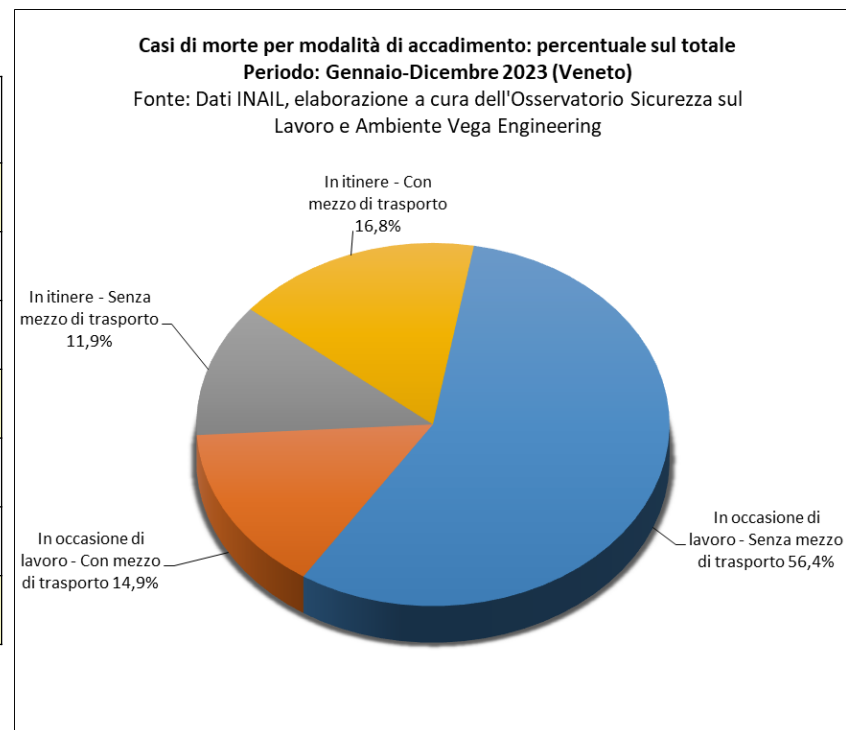
ANALISI STATISTICA INFORTUNI MORTALI SUL LAVORO GENNAIO-DICEMBRE 2023 NEL VENETO

Osservatorio Sicurezza sul Lavoro e Ambiente Vega Engineering

RIEPILOGO INFORTUNI PER MODALITÀ DI ACCADIMENTO GENNAIO-DICEMBRE 2023

INFORTUNI MORTALI TOTALI (ITINERE + IN OCCASIONE DI LAVORO)

Modalità di accadimento	Gennaio-Dicembre 2022	Gennaio-Dicembre 2023	Variazione % rispetto all'anno precedente
In occasione di lavoro	74	72	-2,7%
In occasione di lavoro - Senza mezzo di trasporto	58	57	-1,7%
In occasione di lavoro - Con mezzo di trasporto	16	15	-6,3%
In itinere	39	29	-25,6%
In itinere - Senza mezzo di trasporto	14	12	-14,3%
In itinere - Con mezzo di trasporto	25	17	-32,0%
Totale	113	101	-10,6%



ANALISI STATISTICA INFORTUNI MORTALI SUL LAVORO
GENNAIO-DICEMBRE 2023 NEL VENETO

Osservatorio Sicurezza sul Lavoro e Ambiente Vega Engineering

**RIEPILOGO INFORTUNI PER PROVINCIA
GENNAIO-DICEMBRE 2023**

INFORTUNI MORTALI TOTALI (ITINERE + IN OCCASIONE DI LAVORO)

Provincia	N° INFORTUNI GENNAIO- DICEMBRE 2022	N° INFORTUNI GENNAIO- DICEMBRE 2023	Variazione % 2023/2022
Belluno	9	5	-44%
Padova	16	14	-13%
Rovigo	7	3	-57%
Treviso	14	17	21%
Venezia	22	20	-9%
Verona	26	32	23%
Vicenza	19	10	-47%
TOTALE	113	101	-11%

ANALISI STATISTICA INFORTUNI MORTALI SUL LAVORO
GENNAIO-DICEMBRE 2023 NEL VENETO

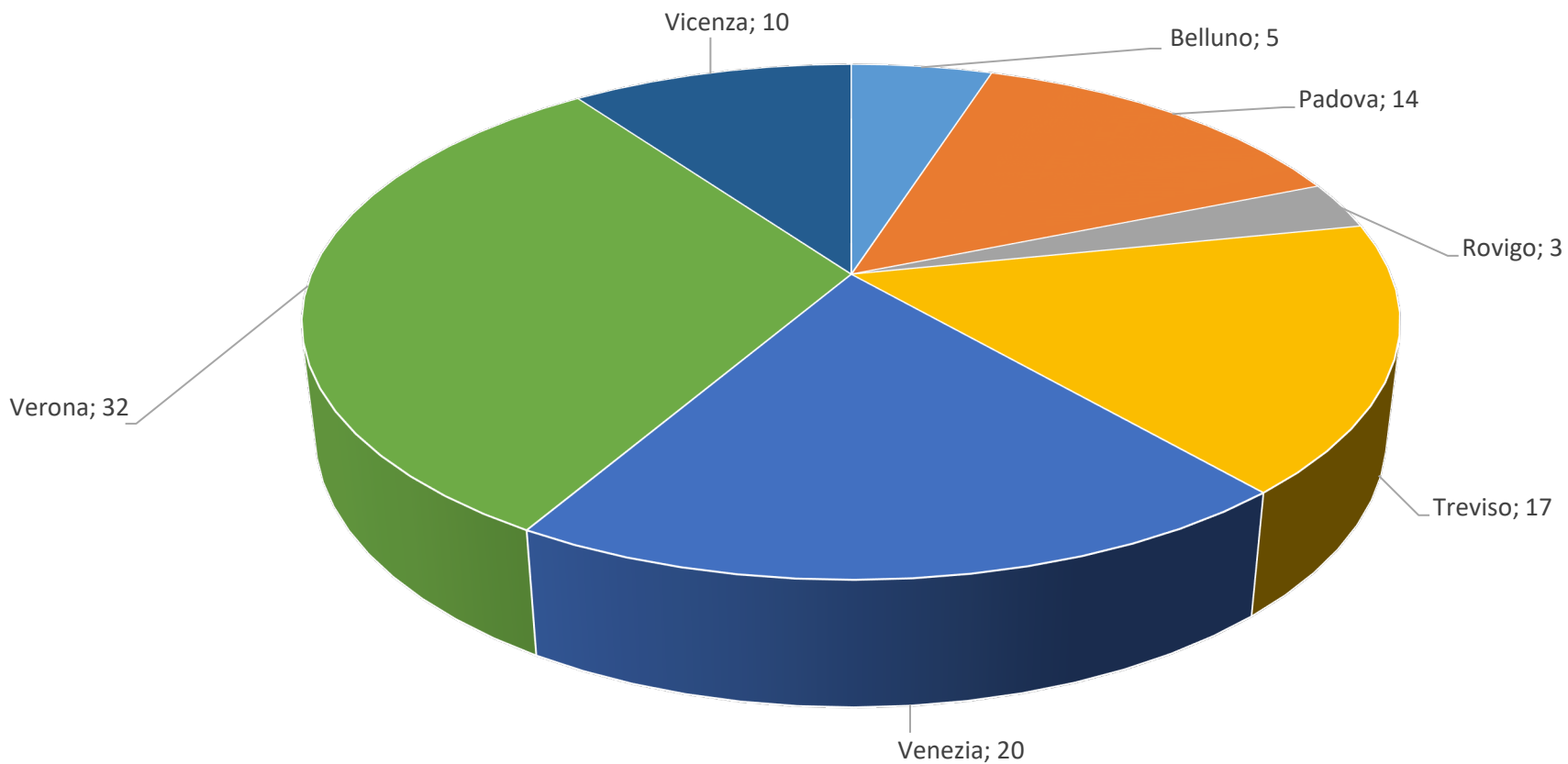
Osservatorio Sicurezza sul Lavoro e Ambiente Vega Engineering

**RIEPILOGO PER PROVINCIA
GENNAIO-DICEMBRE 2023**

INFORTUNI MORTALI (IN OCCASIONE DI LAVORO, ESCLUSI INFORTUNI IN ITINERE)

Provincia	N° INFORTUNI GENNAIO- DICEMBRE 2022	N° INFORTUNI GENNAIO- DICEMBRE 2023	Variazione % 2023/2022
Belluno	6	5	-17%
Padova	9	11	22%
Rovigo	4	3	-25%
Treviso	7	13	86%
Venezia	15	10	-33%
Verona	20	25	25%
Vicenza	13	5	-62%
TOTALE	74	72	-3%

**VENETO - N° INFORTUNI MORTALI TOTALI (ITINERE + IN OCCASIONE DI LAVORO) PER
PROVINCIA (GENNAIO-DICEMBRE 2023)**



ANALISI STATISTICA INFORTUNI MORTALI SUL LAVORO GENNAIO-DICEMBRE 2023 NEL VENETO

Osservatorio Sicurezza sul Lavoro e Ambiente Vega Engineering

RIEPILOGO PER GENERE DELL'INFORTUNATO GENNAIO-DICEMBRE 2023

INFORTUNI MORTALI (IN OCCASIONE DI LAVORO, ESCLUSI INFORTUNI IN ITINERE)

Casi di morte sul lavoro per genere (in occasione di lavoro)			
Maschi	n° casi Regione	n° casi Nazionale	% regionale sul totale nazionale
Gennaio - Dicembre 2022	69	730	9%
Gennaio - Dicembre 2023	69	744	9%
Variazione % 2023/2022	Invariato	2%	

Casi di morte sul lavoro per genere (in occasione di lavoro)			
Femmine	n° casi Regione	n° casi Nazionale	% regionale sul totale nazionale
Gennaio - Dicembre 2022	5	60	8%
Gennaio - Dicembre 2023	3	55	5%
Variazione % 2023/2022	-40%	-8%	

ANALISI STATISTICA INFORTUNI MORTALI SUL LAVORO GENNAIO-DICEMBRE 2023 NEL VENETO

Osservatorio Sicurezza sul Lavoro e Ambiente Vega Engineering

RIEPILOGO PER GENERE DELL'INFORTUNATO GENNAIO-DICEMBRE 2023

INFORTUNI (IN OCCASIONE DI LAVORO, ESCLUSI INFORTUNI IN ITINERE)

Denunce di infortunio sul lavoro per genere (in occasione di lavoro)			
Maschi	n° casi Regione	n° casi Nazionale	% regionale sul totale nazionale
Gennaio - Dicembre 2022	44.932	364.444	12%
Gennaio - Dicembre 2023	40.380	329.336	12%
Variazione % 2023/2022	-10%	-10%	

Denunce di infortunio sul lavoro per genere (in occasione di lavoro)			
Femmine	n° casi Regione	n° casi Nazionale	% regionale sul totale nazionale
Gennaio - Dicembre 2022	27.829	243.362	11%
Gennaio - Dicembre 2023	17.834	161.829	11%
Variazione % 2023/2022	-36%	-34%	

ANALISI STATISTICA INFORTUNI MORTALI SUL LAVORO GENNAIO-DICEMBRE 2023 NEL VENETO

Osservatorio Sicurezza sul Lavoro e Ambiente Vega Engineering

RIEPILOGO PER LUOGO DI NASCITA DELL'INFORTUNATO GENNAIO-DICEMBRE 2023

INFORTUNI MORTALI (IN OCCASIONE DI LAVORO, ESCLUSI INFORTUNI IN ITINERE)

Casi di morte sul lavoro per nazionalità (in occasione di lavoro)			
Italiani	n° casi Regione	n° casi Nazionale	% regionale sul totale nazionale
Gennaio - Dicembre 2022	60	640	9%
Gennaio - Dicembre 2023	50	644	8%
Variazione % 2023/2022	-17%	1%	

Casi di morte sul lavoro per nazionalità (in occasione di lavoro)			
Stranieri	n° casi Regione	n° casi Nazionale	% regionale sul totale nazionale
Gennaio - Dicembre 2022	14	150	9%
Gennaio - Dicembre 2023	22	155	14%
Variazione % 2023/2022	57%	3%	

ANALISI STATISTICA INFORTUNI MORTALI SUL LAVORO GENNAIO-DICEMBRE 2023 NEL VENETO

Osservatorio Sicurezza sul Lavoro e Ambiente Vega Engineering

RIEPILOGO PER LUOGO DI NASCITA DELL'INFORTUNATO GENNAIO-DICEMBRE 2023 INFORTUNI (IN OCCASIONE DI LAVORO, ESCLUSI INFORTUNI IN ITINERE)

Denunce di infortunio sul lavoro per nazionalità (in occasione di lavoro)			
Italiani	n° casi Regione	n° casi Nazionale	% regionale sul totale nazionale
Gennaio - Dicembre 2022	56.671	503.258	11%
Gennaio - Dicembre 2023	42.979	391.422	11%
Variazione % 2023/2022	-24%	-22%	

Denunce di infortunio sul lavoro per nazionalità (in occasione di lavoro)			
Stranieri	n° casi Regione	n° casi Nazionale	% regionale sul totale nazionale
Gennaio - Dicembre 2022	16.090	104.544	15%
Gennaio - Dicembre 2023	15.234	99.741	15%
Variazione % 2023/2022	-5%	-5%	

Nel 2022 in regione non risultano denunce di infortunio "non determinate" mentre nel 2023 risulta 1 denuncia di infortunio "non determinato"; a livello nazionale ne risultano 4 nel 2022 e 2 nel 2023.

ANALISI STATISTICA INFORTUNI MORTALI SUL LAVORO
GENNAIO-DICEMBRE 2023 NEL VENETO

Osservatorio Sicurezza sul Lavoro e Ambiente Vega Engineering

**RIEPILOGO PER CLASSE D'ETÀ DELL'INFORTUNATO
GENNAIO-DICEMBRE 2023**

INFORTUNI MORTALI (IN OCCASIONE DI LAVORO, ESCLUSI INFORTUNI IN ITINERE)

Casi di morte sul lavoro per età (in occasione di lavoro)		
Fasce d'età considerate	% sul totale	n° casi
Inferiore a 14 anni	0,0%	0
Da 15 a 24 anni	1,4%	1
Da 25 a 34 anni	9,7%	7
Da 35 a 44 anni	12,5%	9
Da 45 a 54 anni	25,0%	18
Da 55 a 64 anni	40,3%	29
Uguale o superiore a 65 anni	11,1%	8
Totale		72
Fonte: Dati INAIL, elaborazione a cura dell'Osservatorio Sicurezza sul Lavoro e Ambiente Vega Engineering		