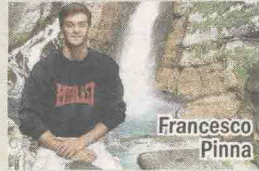


**MORTI BIANCHE**

**Il caso di Francesco Pinna scuote la regione**



Francesco Pinna

**L**a tragica morte del giovane **Francesco Pinna**, rimasto schiacciato dal palco in allestimento a Trieste, ha creato profondo sconcerto. Purtroppo, nonostante l'attenzione dedicata alla sicurezza, anche nel 2011 ci sono stati 11 infortuni mortali sul luogo di lavoro, secondo i dati diffusi dall'osservatorio **Vega Engineering di Mestre**. Quasi la metà rispetto al Trentino Alto Adige e un quarto di quelli avvenuti in Veneto, ma è evidente che serve ancora molto lavoro per creare una diffusa cultura della sicurezza, a tutti i livelli.

